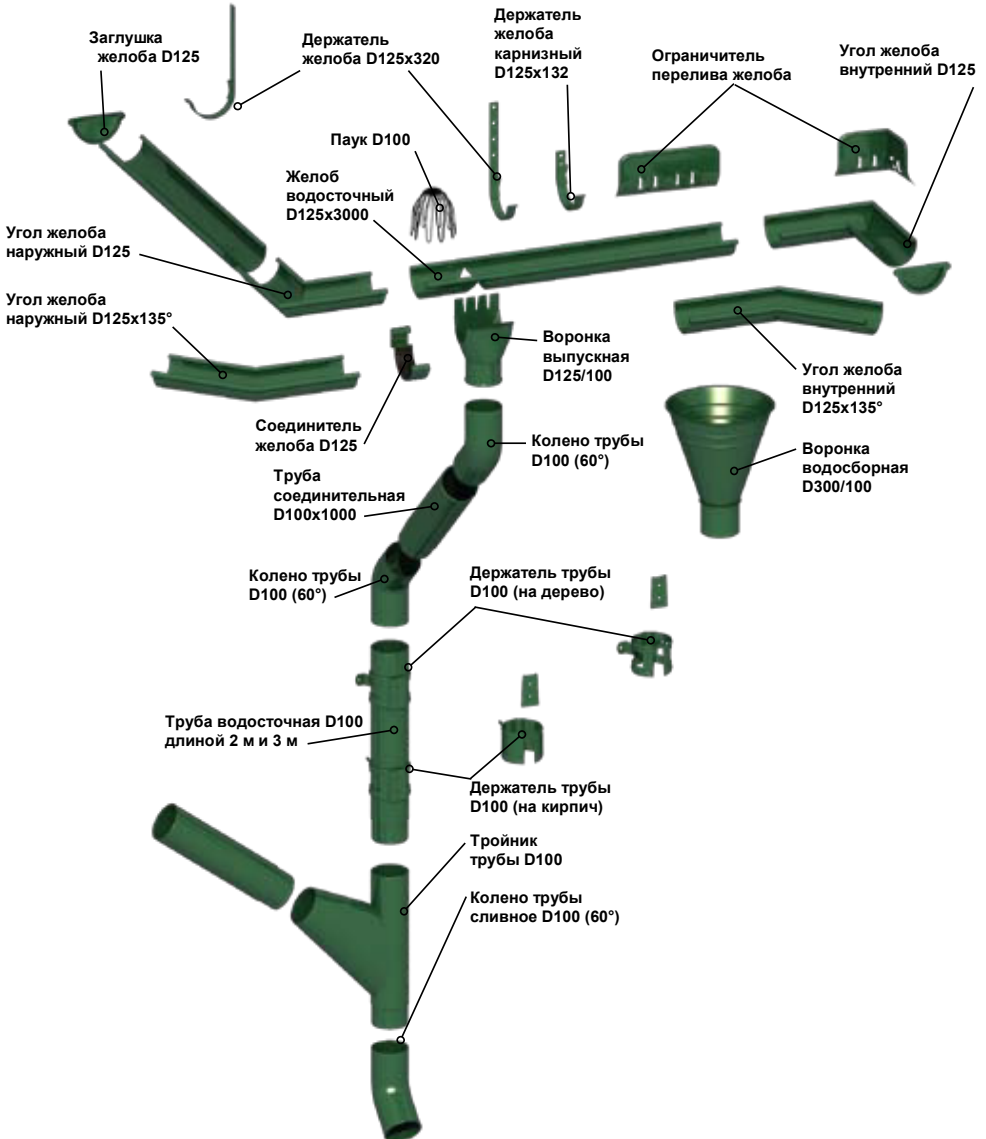


Монтаж круглой водосточной системы



г.Орел, ул. Лескова, 19 Телефон/факс (4862) 41-61-42, 43-66-86

Держатели желоба

Держатели желобов устанавливают до монтажа карнизов и металлочерепицы.

На нижней доске обрешетки необходимо отметить места установки держателей желоба, руководствуясь следующими правилами:

- Не более 10 м желоба на один стояк;
- Расстояние между держателями желоба 400 - 500 мм, по возможности попадая через обрешетку в стропила;
- Общий уклон желоба - 5 мм на 1 м. Первый и последний держатели прикрепляют и отгибают вниз с помощью полосгиба для гибки держателей желоба, между ними натягивают шнур. Остальные держатели крепят и отгибают так, чтобы они касались шнура.



Желоб

- При необходимости отпиливают желоб до требуемой длины.
- Отмечают и вырезают на желобе V-образное отверстие шириной 100 мм под выпускную воронку.
- Рекомендуемое расстояние от края желоба до выпускной воронки 150 мм.



Воронка выпускная

- Передний край воронки заводят под внешний загиб желоба.
- Плотно прижимают воронку к желобу и фиксируют её, загнув резной фланец воронки на заднюю кромку желоба.



Заглушка желоба

- На торцы желобов с использованием киянки устанавливаются заглушки.



Соединение желобов и углов желоба

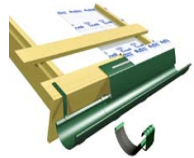
- Вставляют и закрепляют желоб в держателях.

Прикрепляем к обрешетке карнизные планки.

При соединении желобов между собой или с углами желоба их вставляют друг в друга с нахлестом в 25-30 мм.

- На месте стыка обязательно устанавливаем резиновую

прокладку. Задним фланцем соединителя зацепляют за внутренний край желоба, подтягивают переднюю часть соединителя к желобу, защелкивают замок и фиксируют его язычком.



Паук

- Для предотвращения засорения водосточной трубы листьями и иным мусором, в воронку устанавливают паука.
- В зависимости от условий эксплуатации, примерно раз в год требуется очищать от листьев, иначе сток воды будет затруднен.



Соединительная труба и колено трубы

- Воронка соединяется с водосточной трубой с помощью 2-ух колен и соединительной трубы.
- Размер соединительной трубы необходимо уточнить по месту и отпилить ее инструментом по резке металла.
- Два обжима на трубе позволяют использовать отрезки трубы в двух местах.
- Отрезки трубы, которые остались в процессе монтажа, можно использовать, если сделать на них обжимку при помощи клещей «гофра».



ВСЕ ЭЛЕМЕНТЫ НАВЕШАНИИ КРОВЛИ

Ограничитель перелива

- В местах повышенного стока воды (например, под ендовой) на желоб или угол желоба устанавливают ограничитель перелива.



Держатели трубы и водосточная труба

- Два вида держателей трубы позволяют использовать их на любых поверхностях и материалах.
- К стене здания прикрепляют держатели трубы из расчета: один держатель на один метр трубы и на стыке двух труб.
- Трубы отрезают до необходимой длины, вставляют их в держатели и фиксируют помощью замков держателя.
- Внизу трубы крепят сливное колено (расстояние до отмотки - 300 мм).



Тройник трубы

- Если к одному стояку подводятся трубы с двух воронок, применяется тройник трубы.
- Тройник имеет обжим с нижней стороны и устанавливается аналогично водосточной трубе. Широкий раструб для входа трубы сбоку позволяет подводить трубу под разным углом.



Воронка водосборная

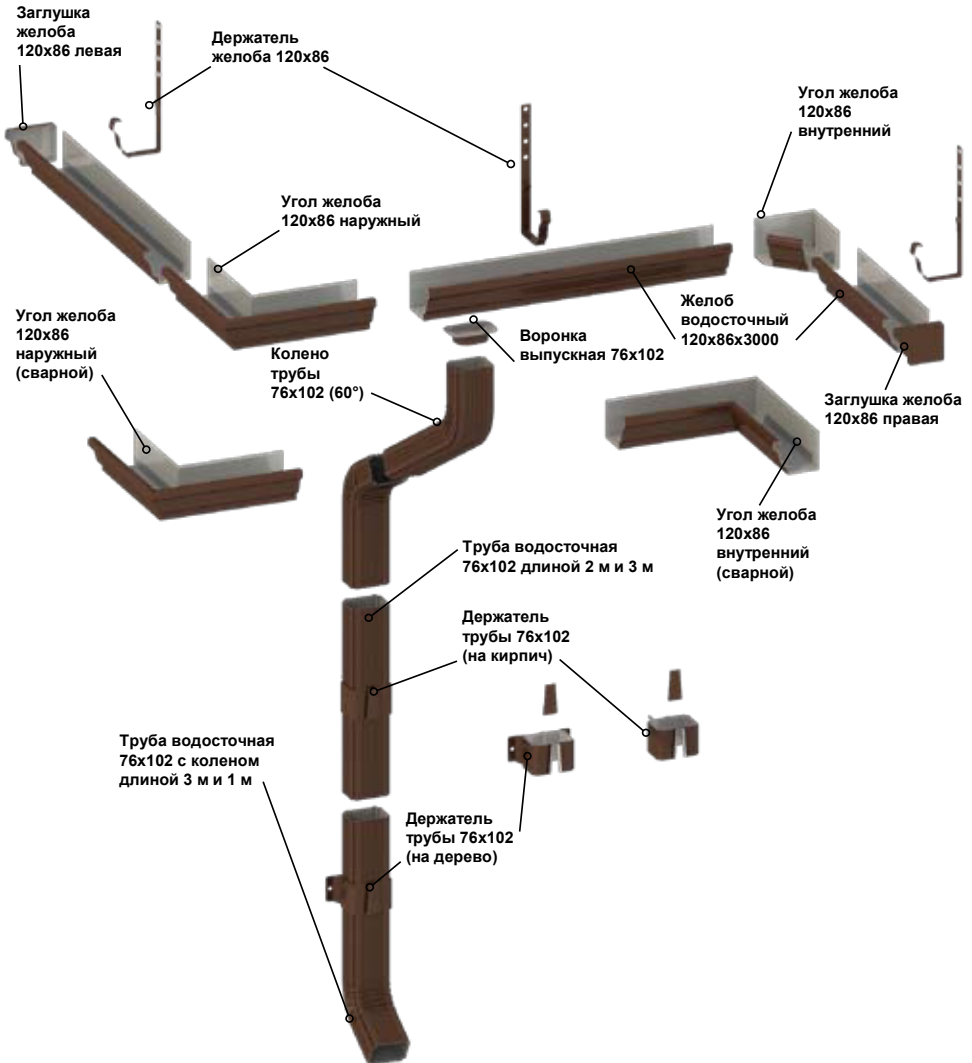
- Для сбора воды с фальцевой кровли и некоторых сложных видов кровли вместо желобов используется водосборная воронка.
- Воронку вставляют в верхнее колено трубы или трубу и дополнительно крепят в верхней части к карнизу хомутом из металлической полосы и саморезом.

не-



метал-

Монтаж прямоугольной водосточной системы



Держатели желоба

ВНИМАНИЕ!

Держатели желобов устанавливаются до монтажа карнизов и

металлочерепицы, макс. 10 м

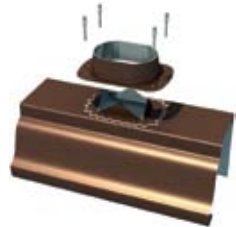
На нижней доске обрешетки необходимо отметить места установки держателей желоба, руководствуясь следующими правилами:

- Не более 10 м желоба на один стояк;
- Расстояние между держателями желоба 400 - 500 мм, по возможности попадая через обрешетку в стропила;
- Общий уклон желоба - 5 мм на 1 м. Первый и последний держатели прикрепляют и отгибают вниз с помощью полосогиба для гибки держателей желоба, между ними натягивают шнур. Остальные держатели крепят и отгибают так, чтобы они касались шнура.



Воронка выпускная

- При необходимости отпиливают желоб до требуемой длины.
- В месте установки воронки в желобе делают Х-образный разрез, края которого загибают наружу, либо вырезают круглое отверстие диаметром 45-50 мм.
- Воронку крепят к желобу заклепками, стык обрабатывают герметиком.
- Воронка выпускная является универсальной: она служит для присоединения к прямоугольному желобу, как прямоугольной трубы так и круглой.
- Рекомендуемое расстояние от края желоба до выпускной воронки не менее 200 мм.



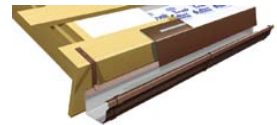
Заглушка желоба

Открытый торец желоба закрывают заглушкой, применив герметик и заклепки (не менее 3 штук на заглушку).



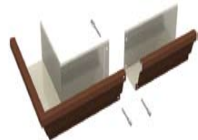
Установка желоба

- Вставляют и закрепляют желоб в держателях.
- Прикрепляют к обрешетке карнизные планки



Желоб и угол желоба

- При соединении желобов или желоба с углом желоба срезают на 50 мм передний крючкообразный загиб желоба. На эту длину вставляют в него второй желоб.
- Соединяют желоба с помощью герметика и заклепок.



Держатели трубы, водосточная труба, колено трубы

- Два вида держателей позволяют использовать их на любых поверхностях и материалах.
- К стене здания прикрепляют держатели трубы из расчета: один держатель на один метр трубы и на стыке двух труб.
- Трубы вставляют в держатели и фиксируют с помощью замков держателя.
- Воронка с водосточной трубой соединяется с помощью 2-ух колен и отрезка трубы.
- Внизу трубы крепят сливное колено (расстояние до отмотки - 300 мм).
- Если входящая труба обрезана по месту, то у нее при помощи клещей «гофра» предварительно обжимают углы. После чего трубы вставляют одна в другую и фиксируют заклепками.



ВСЕ ЭЛЕМЕНТЫ НАВЕШАНИИ КРОВЛИ

г.Орел, ул. Лескова, 19 Телефон/факс (4862) 41-61-42, 43-66-86

E-mail: invest@orel.ru, www.mkorel.ru